

# FONDIRIGENTI

AVVISO 01/2022

LA TRANSIZIONE RESILIENTE



# Fondirigenti 1/2022

L'obiettivo dell'Avviso è duplice:

- sostenere la partecipazione all'avviso delle Piccole Imprese;
- promuovere le aggregazioni che sono considerate dagli stakeholder del Fondo non solo un valore da promuovere ma anche uno strumento per facilitare la partecipazione delle PMI.

## CARATTERISTICHE PRINCIPALI

Tipologia di avviso	Nazionale
Risorse stanziare	7 miliardi
n. Piani presentabili	1 per azienda
Tipologia di piani	Aziendale Aggregato: minimo di 3 e massimo di 6 aziende, ciascuna con almeno un dirigente in formazione
<b>Finanziamento massimo</b>	<b>12.500 € (il finanziamento non interferisce con il saldo del conto formazione)</b>
Premialità	Piano aziendale per PMI : 6 punti Piano Aggregato: 4 punti Piano Aggregato di cui almeno una azienda PMI: 6 punti

## Aiuti di stato consentiti:

- 651 /2014
- De minimis 1407/2013



## TEMPISTICHE

Apertura piattaforma	dalle ore 12.00 del 16 maggio 2022 fino alle ore 12.00 del <b>16 giugno 2022.</b>
Approvazione piani	Entro 90 giorno del termine di presentazione
Realizzazione e invio rendicontazione	210 giorni solare (7 mesi) dalla pubblicazione graduatoria
Approvazione rendiconto	Massimo 30 gg lavorativi
Erogazione finanziamento	Massimo 15 gg lavorativi

# Fondirigenti 1/2022

## beneficiari e destinatari

I **Beneficiari** degli interventi formativi e del finanziamento sono tutti i soggetti aderenti o neo-aderenti a Fondirigenti la cui iscrizione al Fondo dovrà essere confermata entro la data di pubblicazione della graduatoria di valutazione.

Al momento della presentazione del Piano formativo, le aziende dovranno risultare con lo stato di "attive" .

### Non potranno partecipare all'Avviso:

- le imprese che si trovano in stato di fallimento, di liquidazione coatta amministrativa, di concordato preventivo (salvo il caso previsto dall'art. 186 bis del Regio Decreto 16/3/1942 n. 267), di amministrazione straordinaria (D.Lgs. n. 270/1999), di amministrazione straordinaria speciale (Legge 39/2004), di liquidazione per effetto del verificarsi di una causa di scioglimento, o che abbiano in corso un procedimento per la dichiarazione di una di tali condizioni;
- le imprese la cui matricola INPS, rispetto all'adesione al Fondo, sia nello stato di "cessata", "cessata provvisoria", "sospesa" o "revocata".



I **Destinatari** degli interventi formativi sono i dirigenti occupati presso le aziende aderenti a Fondirigenti.

Alle attività formative potranno partecipare altre figure manageriali in qualità di uditori.



# Fondirigenti 1/2022

## ambito di intervento 1: SOSTENIBILITÀ AMBIENTALE E SOCIALE

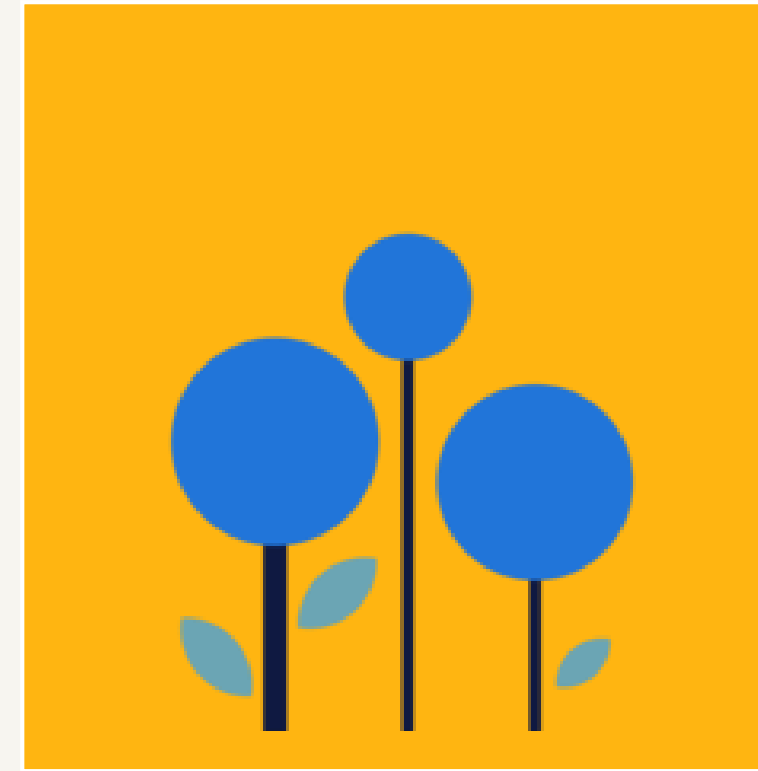
Interventi formativi per **supportare le imprese e i dirigenti nella transizione verde e responsabile verso un modello di crescita efficiente e sostenibile**. Gli interventi potranno focalizzarsi sulla sostenibilità ambientale (intesa come uno sviluppo dell'impresa in grado di mantenere la disponibilità e la qualità delle risorse naturali senza compromettere l'equilibrio ambientale) e sulla sostenibilità sociale (intesa come il complesso di azioni aziendali che incidono soprattutto a livello giuridico, economico e culturale).

### Contenuti principali:

- Sostenibilità ambientale: Economia circolare; Politiche ambientali in azienda; Gestione responsabile della supply chain; Comunicazione sociale e marketing etico; Certificazioni di prodotto e processo.
- Sostenibilità sociale: Valutazione/monitoraggio dei possibili impatti in termini di climate change; Valutazione dell'impatto e dei benefici finanziari derivanti da modelli basati sull'Economia Circolare; Sistemi di misurazione degli indicatori di impatto per la società e l'ambiente; Politiche di Diversity and Inclusion a supporto della brand reputation.



C1 Public



# Fondirigenti 1/2022

## ambito di intervento 2 : TRANSIZIONE DIGITALE

Interventi formativi per **supportare le imprese e i dirigenti nell'introduzione di nuove tecnologie digitali** per innovare o riconvertire la propria organizzazione: dal governo dei dati all'innovazione dei processi produttivi e di vendita.

Contenuti principali:

Impresa 4.0; Realtà aumentata, Manifattura additiva; Lean design; Design thinking; Machine learning e machine collaboration; Business model deployment; Open innovation; Blockchain technology; Business intelligence; Big Data; Business Analytics e CRM.



## ambito di intervento 3: COMPETENZE PER IL CAMBIAMENTO

Interventi formativi per **supportare le imprese e i dirigenti nella gestione del cambiamento nelle modalità di lavoro e nella gestione delle risorse umane**. Gli interventi dovranno essere orientati alla diffusione di una cultura aziendale volta alla flessibilità, al potenziamento di nuove competenze manageriali, ad una maggiore responsabilizzazione ed orientamento al risultato dei lavoratori, all'introduzione di strumenti per monitorare e analizzare le performance del personale.

Contenuti principali:

Smart e Agile working; Change management; Leadership; Politiche di welfare; Metodi e strumenti per valutare le competenze ed il potenziale; Politiche di Diversity & Inclusion a supporto dei cambiamenti organizzativi.



# Fondirigenti 1/2022

## ambito di intervento 4: GESTIONE DEI RISCHI E DELLE CRISI: ENERGETICA, FINANZIARIA, DELLA SUPPLY CHAIN E DELLA CYBERSICUREZZA

Interventi formativi per **supportare le imprese e i dirigenti a reagire alle crisi inattese che caratterizzano il contesto attuale** con strategie aziendali idonee a minimizzare l'impatto dei rischi, mantenere i margini e garantire al meglio la business continuity.

Contenuti principali:

Rischio energetico: Sistemi di gestione dell'energia e diagnosi energetiche; Valutazione degli investimenti e degli approvvigionamenti energetici; Formazione di Energy Manager; Strumenti finanziari di incentivazione;

Rischio finanziario: Business planning e controllo strategico d'impresa; Definizione degli indicatori di performance economico/finanziaria; Strumenti di prevenzione della crisi d'impresa; Strumenti di gestione della crisi di impresa; Strumenti digitali applicati in ambito finanziario; Utilizzo di strumenti di incentivazione pubblici; Gestione rischi per l'internazionalizzazione.

Sicurezza della supply chain: Riorganizzazione della supply chain; Reshoring; Pianificazione delle attività di distribuzione; Gestione delle relazioni collaborative con fornitori e clienti; Supply Chain Risk Management; Misurazione e controllo delle prestazioni dei Supply network.

Sicurezza dei dati: Assesment e mappatura dei rischi e vulnerabilità dei sistemi informatici; Prevenzione, gestione e monitoraggio rischi.



# Fondirigenti 1/2022

## ambito di intervento 5 : LE COMPETENZE DEI GIOVANI LEADER

Interventi formativi **per supportare le imprese e i dirigenti nell'acquisizione delle competenze necessarie (manager formatori) per gestire in modo efficace l'inserimento e lo sviluppo professionale dei neo-dirigenti** in azienda e per creare un contesto aziendale favorevole affinché il *talento* venga valorizzato anche attraverso l'acquisizione di competenze per la formazione dei giovani manager, lo scambio intergenerazionale di competenze e la collaborazione con i sistemi formativi (scuola, università agenzie formative).

### Contenuti principali:

Formazione dei neo-dirigenti; Employer branding e attrattività per i talenti; Relazioni impresa-sistema education; Normativa e contrattualistica; Mentoring e reverse mentoring; Piani di successione; Attività di Company induction & retention; Realizzazione di Contest e sfide di innovazione per coinvolgere giovani talenti.



# Fondirigenti 1/2022

## caratteristiche fornitori

I fornitori devono essere indicati nel Piano formativo e devono possedere almeno uno dei requisiti professionali di seguito indicati, pena l'impossibilità di affidamento dell'incarico.

**Ente accreditato presso la regione**  
**Ente in possesso della Certificazione UNI EN ISO 9001:2015 (settore EA 37) e successive edizioni**

Università italiana/estera

Ente con sistema di gestione della qualità certificato a livello internazionale

Ente di cui all'art. 1 della legge 40/87 riconosciuto dal Ministero del Lavoro

Istituto Tecnico e Istituto tecnico Superiore

ITS che rilasciano titoli di istruzione secondaria

Professionista in possesso di adeguata certificazione (ad. es. certificazione come innovation manager o come coach)

Professionista con almeno 5 anni di esperienza in campo formativo inerente al contenuto formativo da erogare

Personale interno all'impresa beneficiaria





randstad

human forward.

